



UHLÍKOVÁ STOPA

Vypracoval: René Kristián

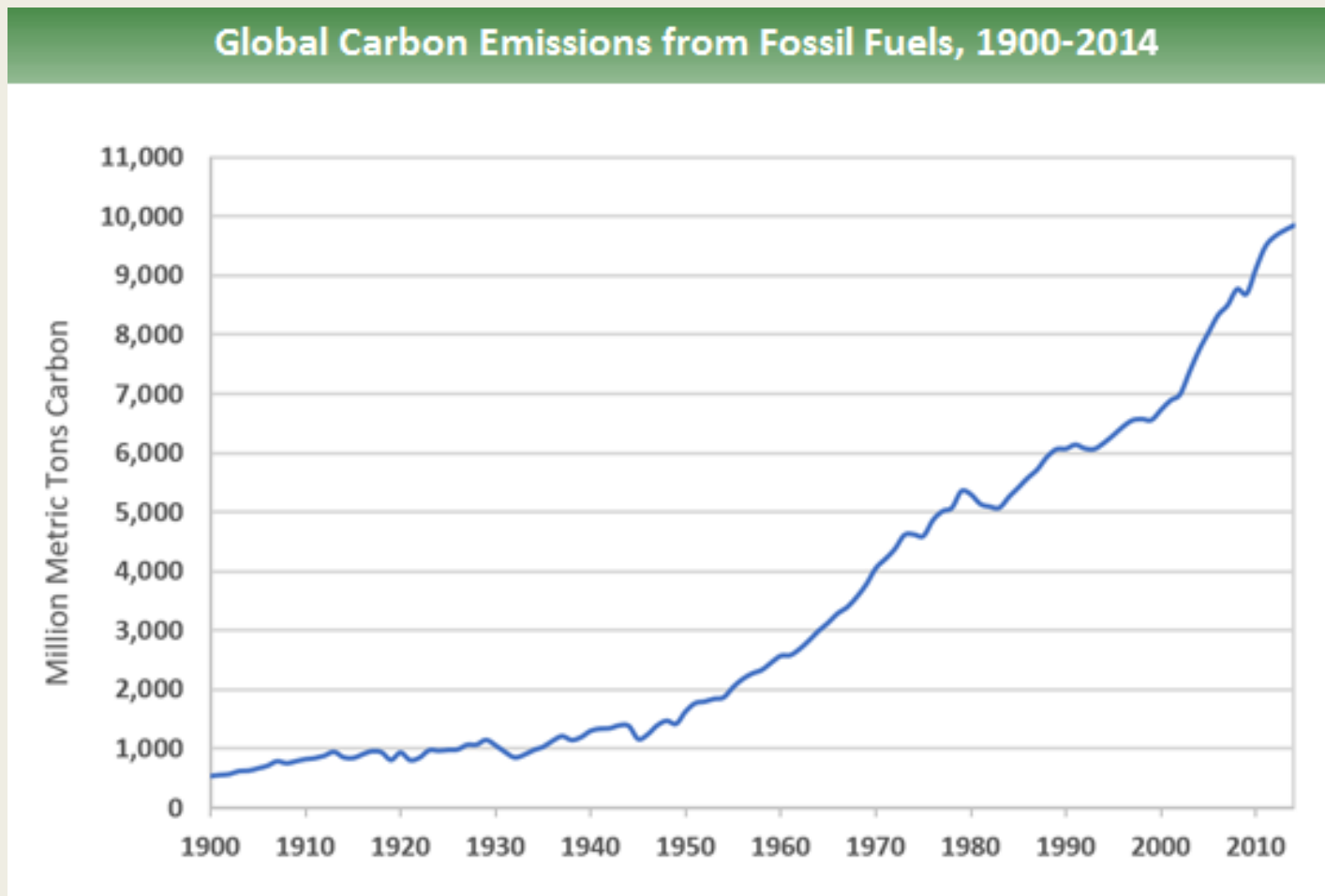
Co to je?

- Uhlovodíková stopa je suma vypuštěných skleníkových plynů.
- Co je to skleníkový plyn? – (např. oxid uhličitý, methan,...)
- Skleníkové plyny způsobují změnu v počasí a celkovém klimatu -> globální oteplování
- Dělí se na - **přímá** = vytápění, spalování pohonných hmot,...
 - **nepřímá** = skleníkové plyny vypuštěné během celého životního cyklu výrobku - od výroby až po likvidaci

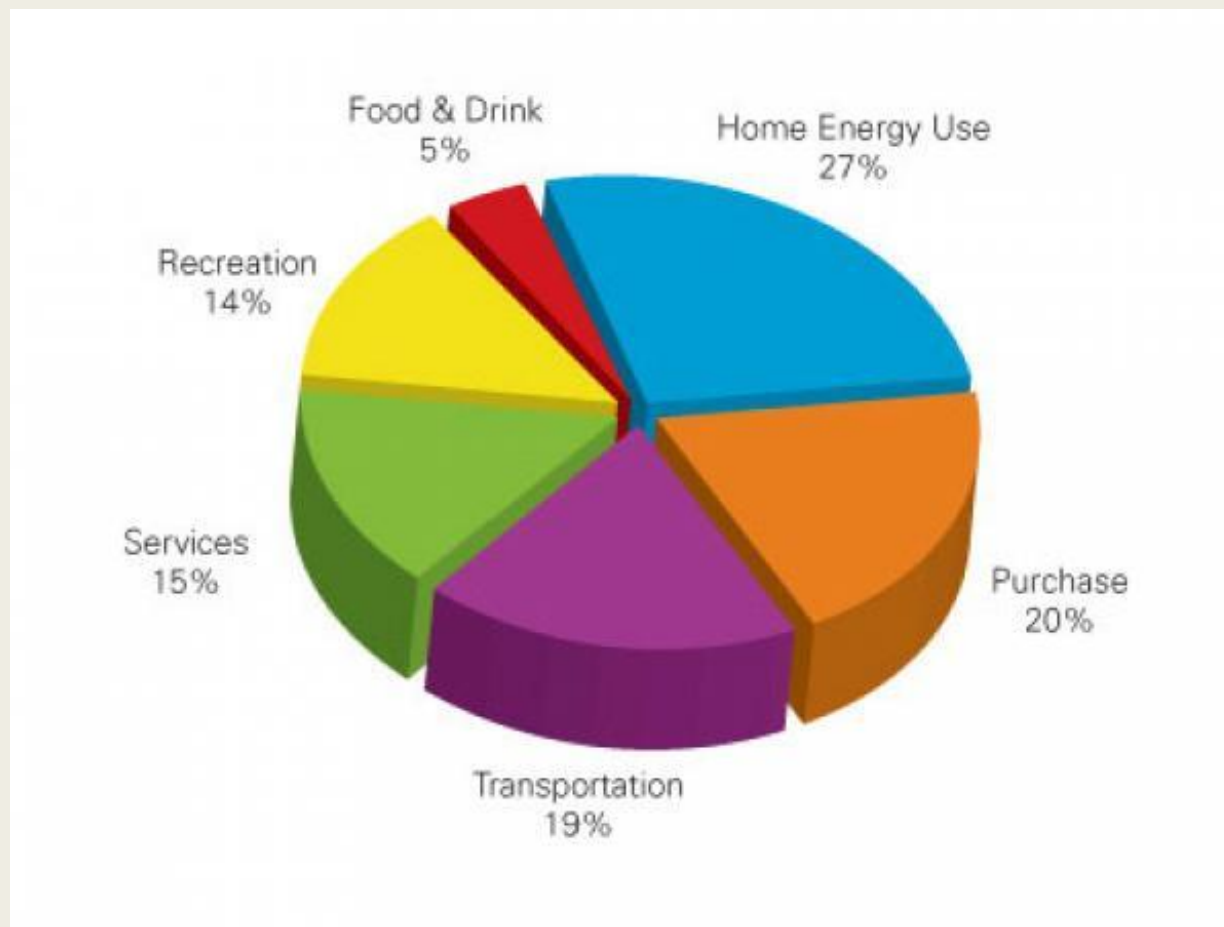
Jak velkou stopu vytváří věci?

- Doprava aut -> 109g/km
- Krátké lety (méně než 463 km) - 257g/m
- Dlouhé lety - 113g/km
- 1/3 cheeseburgeru - 1kg
- Produkce 2 plastových lahví - 1kg

Zvýšení produkce skleníkových plynů z fosilních paliv – 1900 - 2010



Graf vytváření skleníkových plynů průměrného člověka



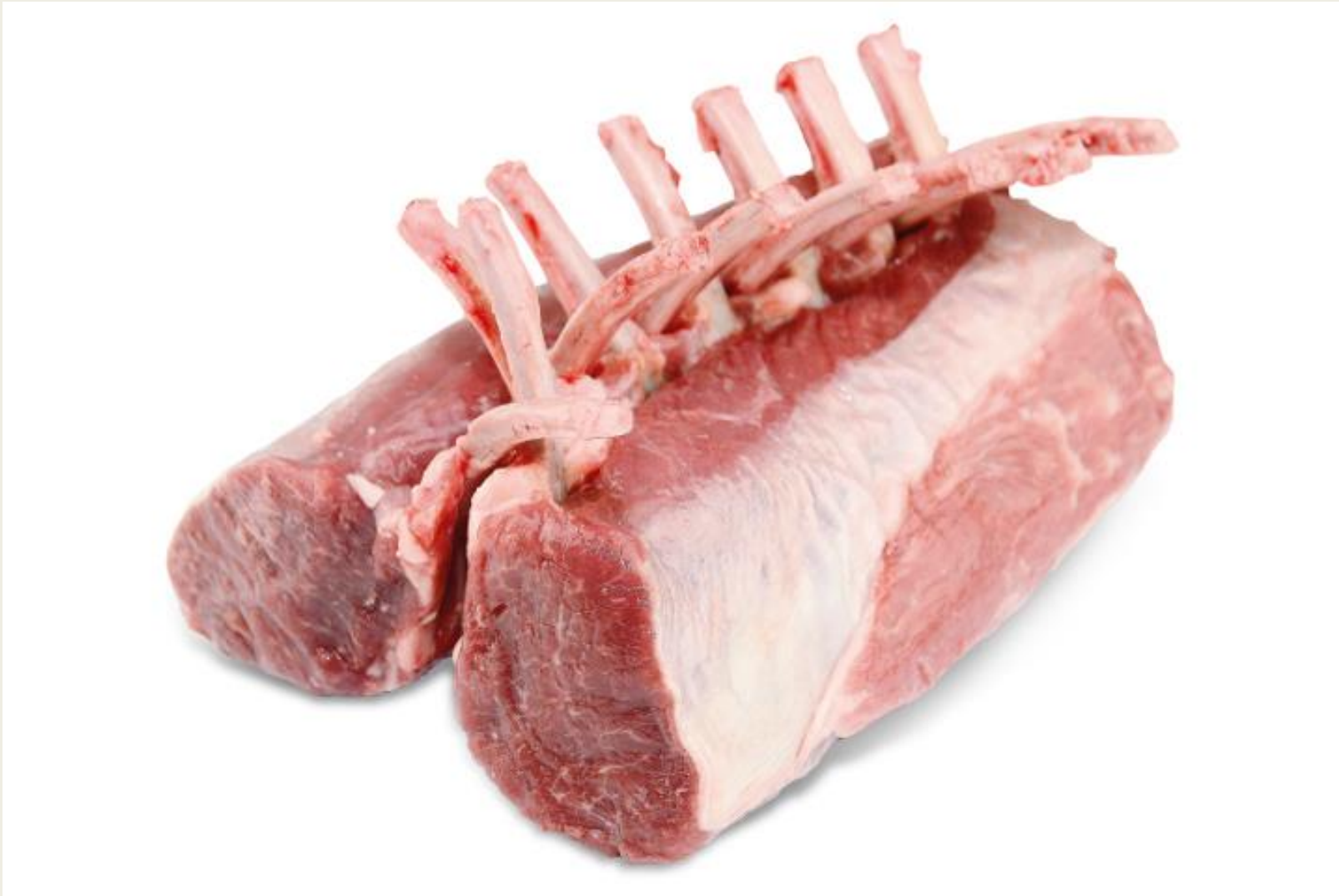
Uhlíková stopa – obchod a služby

- Zátěže životního prostředí nezpůsobuje jen výroba, ale i poskytování služeb a obchodní činnosti. Obchod je proces, prostřednictvím kterého se zboží a služby dostávají ke svým zákazníkům. Intenzita obchodu tak ovlivňuje výrobu a spotřebu.
- Vliv služeb na životní prostředí je možné rozdělit na vliv vlastních činností (např. odpady z autoservisu nebo z kanceláře), vliv výstavby a provozu infrastruktury, prostřednictvím které jsou služby poskytovány (kancelářské budovy, obchodní centra, parkoviště) a vliv dopravy, která se službami souvisí. Obchod a služby vyžadují prostor, což často vede k záboru zemědělské půdy, která mizí pod základy obchodních center a skladových komplexů na okraji velkých měst. Obchodní činnost je spojena i s poptávkou po dalších službách (logistika, účetnictví, marketing apod.), které na životní prostředí také působí. S obchodem jsou nevyhnutelně spojeny také sociální důsledky spotřeby.
- A jak je to se spotřebou energie? Služby se na konečné spotřebě energie v ČR podílejí cca 11,7 %, což je asi polovina energie spotřebovaná domácnostmi a třetina energie spotřebovaná průmyslem.

Uhlíková stopa - jídlo

- Když jíte hamburger nebo lososa, přemýšlíte někdy nad tím, jaký dopad zanechalo vaše jídlo na životním prostředí, než se k vám dostalo?
- Možná byste měli. Globální oteplování je čím dál větší hrozbou a zemědělství je jedním z největších původců skleníkových plynů, zejména metanu a oxidu uhličitého.
- Když se podíváme na uhlíkovou stopu jednotlivých potravin, jsou mezi nimi velké rozdíly.

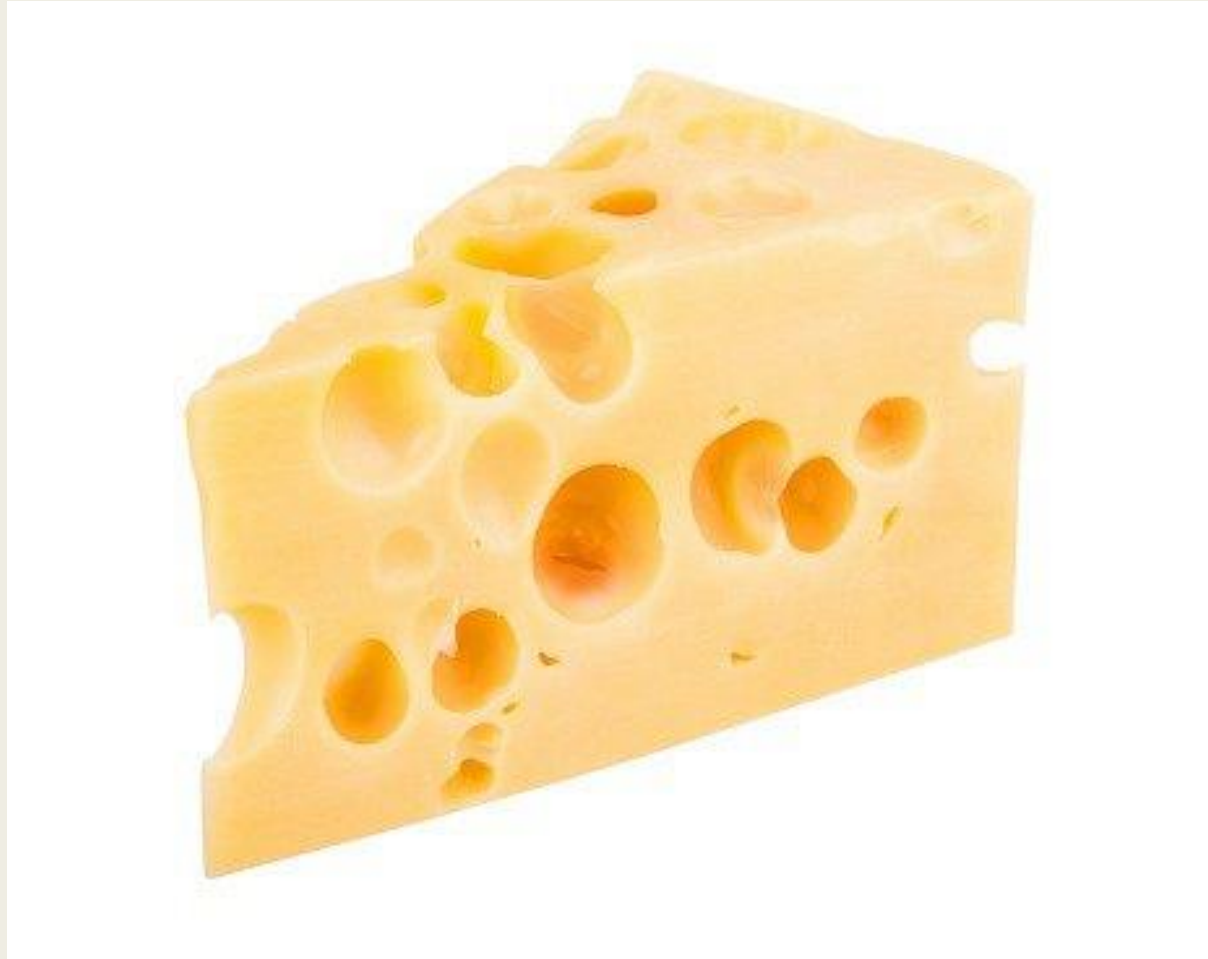
Jehněčí maso – 39,2 kg CO₂



Brambory – 2,9 kg CO₂



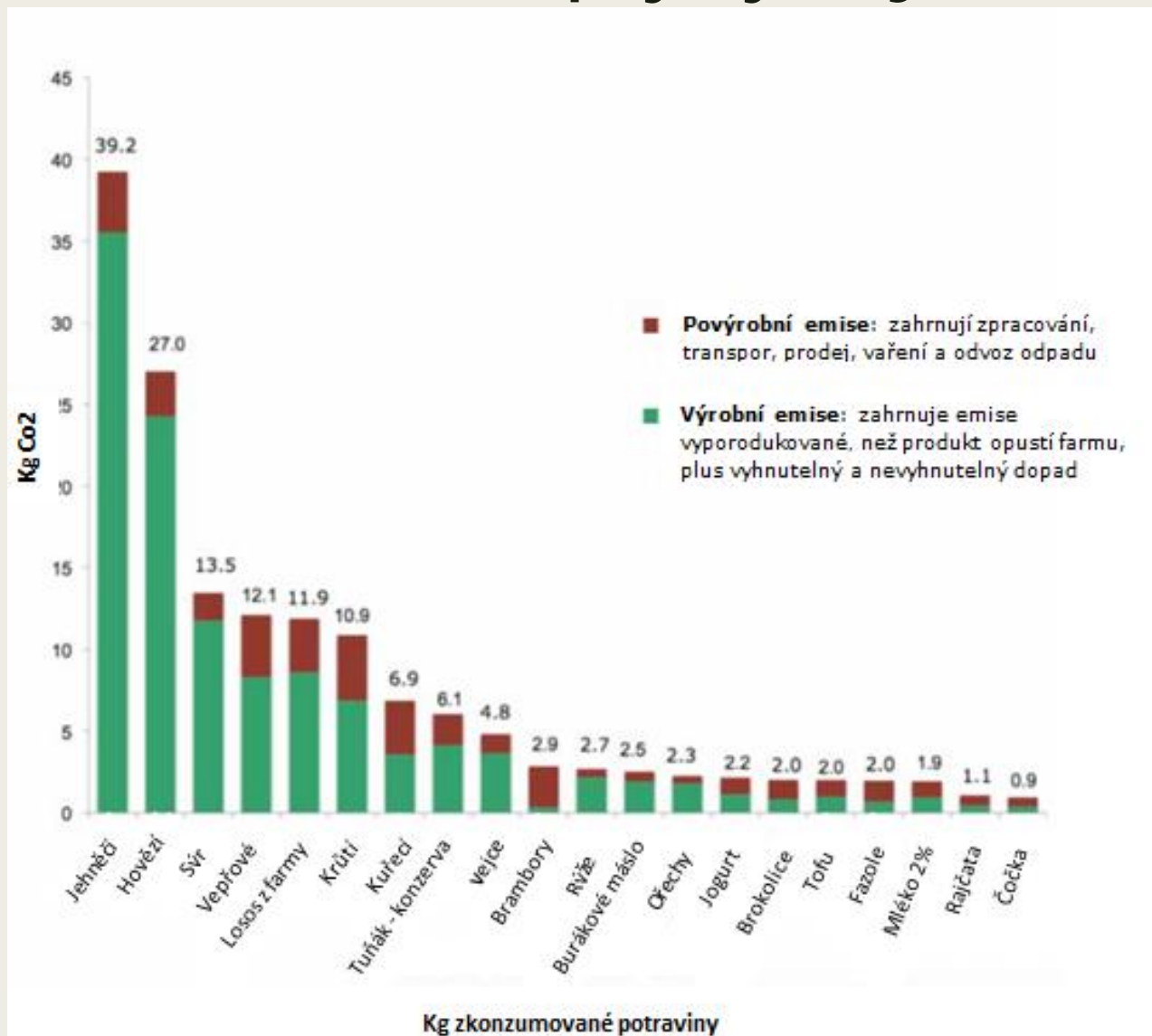
Sýr – 13,5 kg CO₂



Kuře – 6,9 kg CO₂



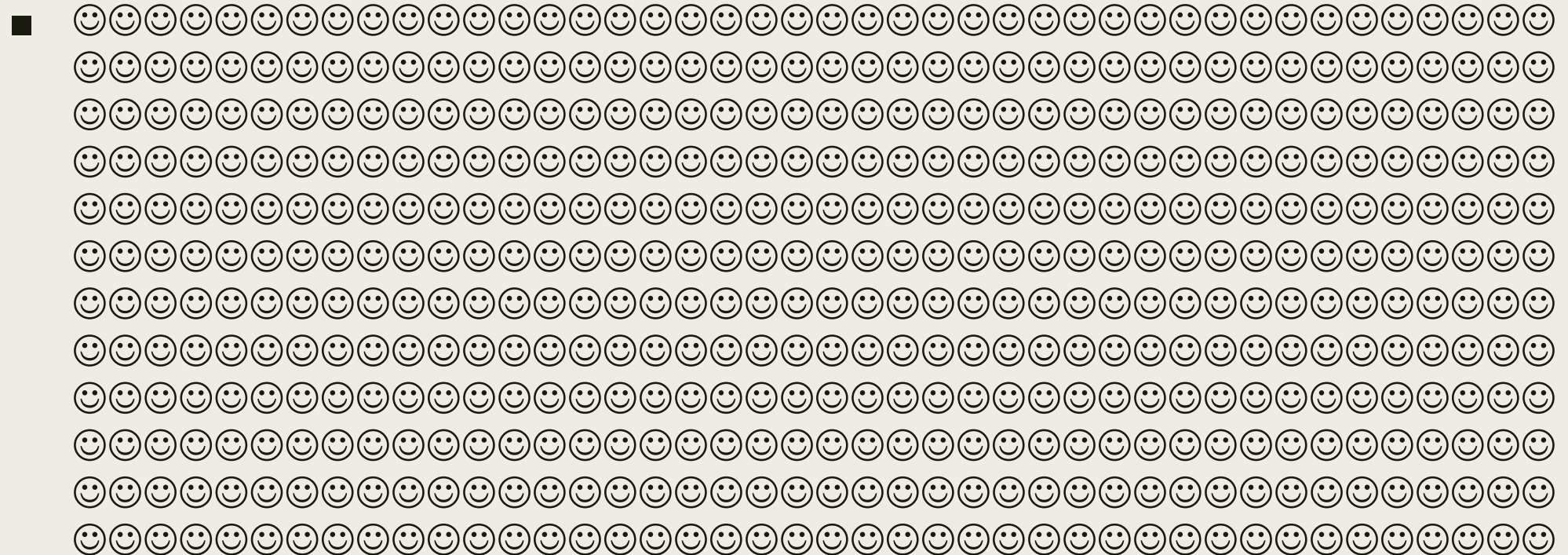
Graf – skleníkové plyny a jídlo



Jak omezit vytváření skleníkových plynů?

- Jezdit městskou hromadnou dopravou, nebo na kole
- Solární panely na domech
- Najít více využití pro již použité věci
- Lokální trhy s ovocem, zeleninou, masem

Děkuji za pozornost



Zdroje

- https://cs.wikipedia.org/wiki/Sklen%C3%ADkov%C3%A9_plyny
- https://en.wikipedia.org/wiki/Carbon_footprint
- <https://www.slideshare.net/sagarbavarva/carbon-footprint-43638651>